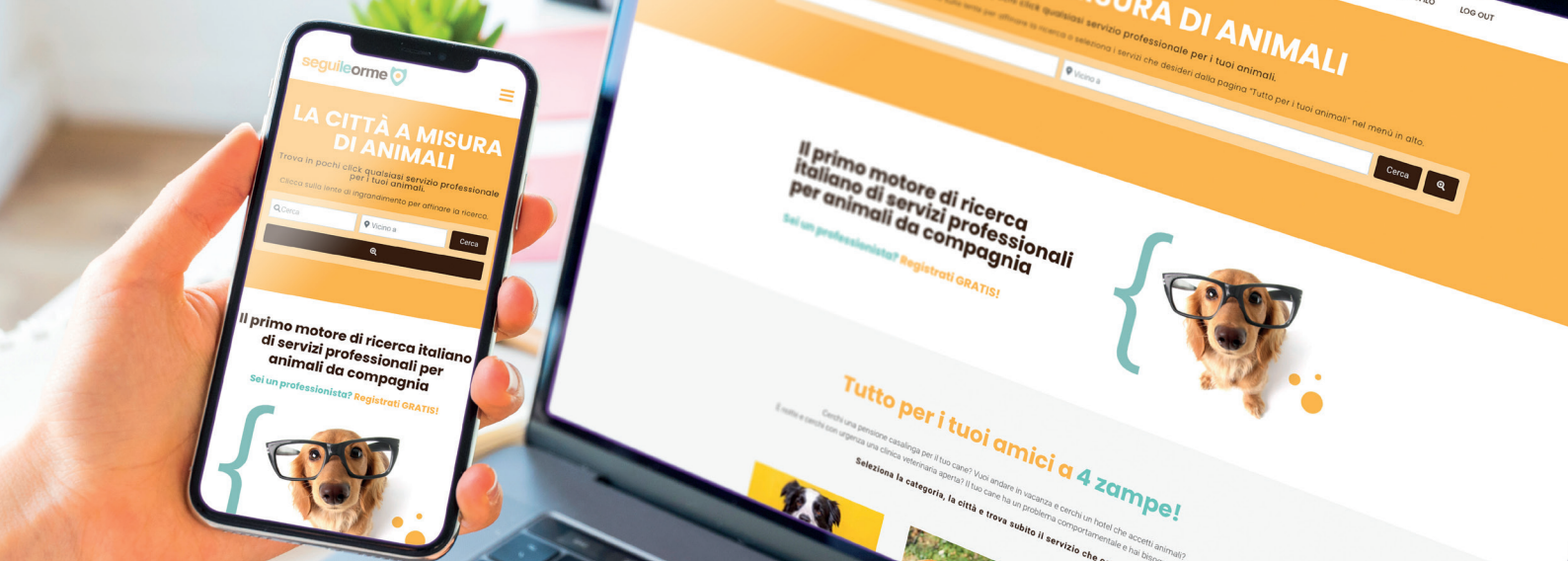


portale online

di ricerca servizi professionali
per animali da compagnia e selvatici



Segui le Orme è un portale online di ricerca servizi professionali e di volontariato per animali da compagnia e per la salvaguardia di tutti gli animali, anche quelli selvatici.

Sogniamo un mondo in cui ogni animale riceva le **cure**, l'**attenzione**, la **protezione** e il **rispetto** che merita e cerchiamo di renderlo possibile, consentendo di trovare questi servizi in modo facile e veloce.

Gli obiettivi del progetto

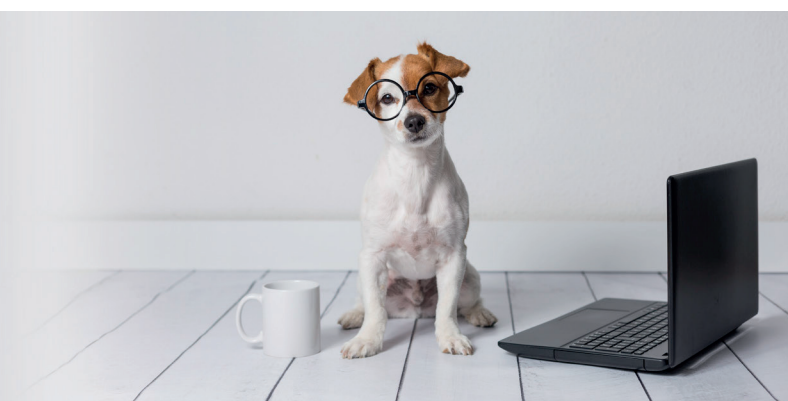
Vogliamo **connettere**, **informare** e **ispirare le persone** che amano, vivono o lavorano con gli animali, offrendo un portale online che:

- **FACILITI** la ricerca di servizi per la gestione e salvaguardia di animali da compagnia e animali selvatici;
- **CREI** un impatto positivo nella vita degli animali e delle persone che li amano;
- **FORNISCA** servizi, informazioni, esperienze, esempio e ispirazione;
- **METTA IN CONTATTO** chi ha a cuore gli animali, per creare una rete nazionale di realtà locali che, collaborando, possano fare la differenza.

I vantaggi della presenza sul sito



- **Scheda gratuita**
- **Ricerca geolocalizzata**
- **Più di 50 categorie**
- **Ampio database in crescita**
- **Grande varietà di servizi in implementazione**
- **Supporto di progetti solidali**



Il perché del progetto

Salvare un gatto randagio, sfamare una colonia, fare volontariato in un gattile, denunciare un maltrattamento o recuperare un cane disperso sono azioni che non cambiano il mondo ma, grazie a queste azioni, il mondo diventa un luogo migliore.

Seguileorme.it nasce perché tutto questo accada, ma anche per aiutare a trovare velocemente informazioni, per risolvere problemi comportamentali o per acquistare un carrellino per il proprio animale disabile. Facilitare il contatto con specialisti specifici, creare una rete di persone attive nel territorio per aiutare gli animali randagi sono solo alcuni obiettivi del progetto.



Esperienza

Il portale nasce dalle competenze, passioni e aspirazioni della fondatrice e dalla sua esperienza diretta nel settore come amante degli animali, volontaria, pet sitter ed esperta in grafica, social, copywriting e comunicazione. Una prospettiva autentica e competenze nel settore hanno permesso l'ideazione di un portale completo e in continua espansione.

Categorie

Il portale possiede la più ampia selezione di categorie di professionisti del settore pet: più di 50.

Persone

Al portale collaborano persone vere, per cui il progetto non è solo un lavoro ma un sogno da realizzare, volontari nella vita e persone che hanno a cuore gli animali

Connessione

Valorizziamo la creazione di una comunità e la connessione tra professionisti, strutture del settore e persone che possiedono o hanno a cuore gli animali, con cui condividere conoscenze, esperienze e a cui offrire supporto.

Responsabilità sociale

Segui le Orme si impegna a svolgere un ruolo attivo nella società, sostenendo associazioni e progetti che promuovono la salvaguardia degli animali e contribuendo a creare un impatto positivo nella comunità.

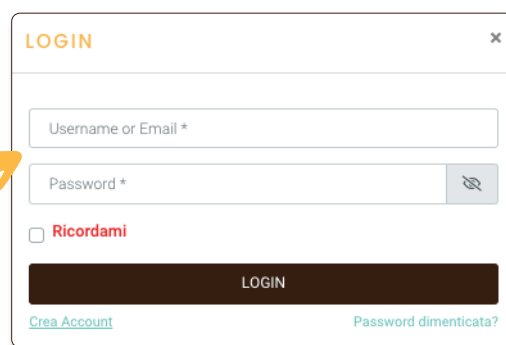
Come puoi registrarti?

Entrare a fare parte del primo **motore di ricerca** italiano di servizi professionali per animali domestici e selvatici è **facile** e **veloce**!

1

Registrati

Crea **user** e **password** cliccando dal menù in alto la sezione login/il tuo profilo e poi cliccando **crea account** dalla finestra che si aprirà.

A screenshot of a web form titled "LOGIN" with a close button in the top right corner. It contains two input fields: "Username or Email *" and "Password *". Below the password field is a checkbox labeled "Ricordami". At the bottom is a dark "LOGIN" button. There are two links at the bottom: "Crea Account" on the left and "Password dimenticata?" on the right. An orange arrow points from the text "crea account" in step 1 to the "Crea Account" link.

2

Effettua il login

Con le credenziali appena create effettua il **login** al sito.

3

Crea la tua scheda

Dal menù in alto seleziona **aggiungi la tua scheda**, seleziona la categoria, inserisci il nome, i servizi, le immagini e descrivi al meglio la tua attività.

A screenshot of a web form for adding a profile. It has several fields: "Categoria *" with a dropdown menu showing "Seleziona una o più categorie a cui appartiene la tua attività"; "Categoria principale *" with a dropdown menu and a note "The default category can affect the listing URL and map marker."; "Nome *" with a text input and a note "Inserisci il tuo nome o quello della tua attività"; "Descrizione breve (Max 250 caratteri)" with a text input and a note "Puoi inserire una citazione, una breve frase che ti descriva, la vision della tua attività contraddistingue e che deve colpire subito chi legge per dare un'idea immediata"; and "Descrizione Attività *" with a large text area and a note "Descrivi la tua attività". An orange arrow points from the text "aggiungi la tua scheda" in step 3 to the "Descrizione Attività" field.

4

Il tuo profilo

Una volta creata la tua scheda potrai modificarla quante volte vorrai. Dal menù in alto ti basterà selezionare **il tuo profilo** per trovarla velocemente.

E se dovessi incontrare qualche difficoltà...contattaci!



Se la mia scheda è già presente?

Se la tua attività è già stata inserita sul portale, reclamala ed entrane in possesso, potrai così gestirla personalmente e modificarla come preferisci.



1

Se la tua scheda è già presente nel sistema ti basterà andare al link della tua pagina e cliccare
“Sei il proprietario di questa attività?”
per reclamarla.

Sito Web

Contatta l'attività

Sei il proprietario di questa attività?

Clicca qui!



IL TUO PROFILO

2

Una volta che la tua richiesta verrà accettata, troverai la tua scheda nella sezione **il tuo profilo**, a cui potrai accedere dal menù in alto.

Modifica la scheda come preferisci e tienila sempre aggiornata!

QUINDI

➤ Reclama

Se la tua attività è già stata inserita sul portale, reclamala ed entrane in possesso, potrai così gestirla personalmente e modificarla come preferisci.

➤ Aggiorna

Tieni la scheda sempre aggiornata! Aggiorna gli orari, i servizi e, se li prevede la tua attività, anche le certificazioni e i corsi frequentati.